



## Aufsatzringe

Speziell für Flachpaletten

Die TRIPLEX-Aufsatzringe machen in Sekundenschnelle aus jeder klassischen Palette einen Behälter. Perfekt verarbeitet und von höchster Qualität, werden sie individuell für Paletten jeglicher Art angefertigt und nach Kundenwunsch ausgestattet.



## Von der Palette zum Behälter – der schnelle Weg

Immer dann, wenn aus einer bereits vorhandenen Palette innerhalb kürzester Zeit ein Behälter werden soll, sind die TRIPLEX-Aufsatzringe zur Stelle. Perfekt für den effizienten Schutz von Transportgütern oder zum Sammeln leichter Schüttgüter. Alle Aufsatzringe werden ganz nach individuellen Anforderungen gefertigt.

Ob Paletten aus Holz oder Kunststoff, ob Einweg oder Mehrweg, so individuell wie die jeweiligen Flachpaletten, sind auch die TRIPLEX-Aufsatzringe. Zur Anbringung des Rings auf der Palette, stehen zwei Varianten mit durchdachter Eckkonstruktion und das intelligente Aufsatzecken-System "Plug'n Pack" zur Verfügung. Für kleinteilige Transportgüter können die Paletten mit einfachen Bodeneinlagen ergänzt werden. Darüber hinaus gibt es auch die Option, die Ringe mit fest verbundenen Klappböden zu versehen, welche die Transportsicherheit zusätzlich erhöhen. Individuelle Schutzabdeckungen aus abgekanteten TRIPLEX-Strukturkammerplatten oder KIBO-Hohlkammerplatten sind in allen Ringmaßen realisierbar. Aufsatzringe im Europalettenmaß können zudem mit einem formstabilen Deckel ausgestattet werden, wodurch die Behälter sogar stapelbar sind. Für Paletten anderer Formate können Deckel entsprechend den spezifischen Anforderungen gefertigt werden. Nach Gebrauch werden die Aufsatzringe einfach zusammengeklappt und platzsparend gestapelt.

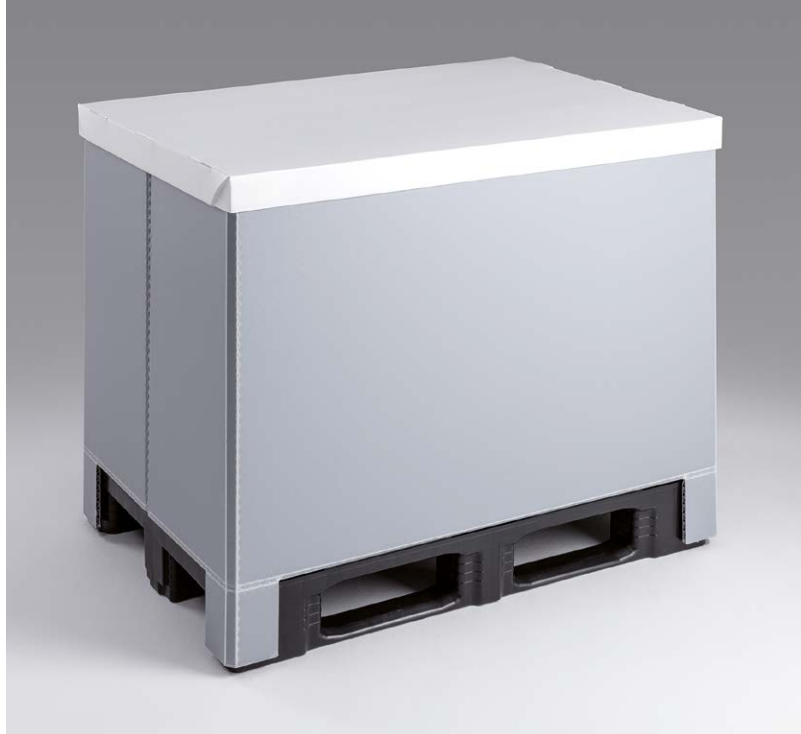
Alle TRIPLEX-Aufsatzringe tragen aktiv zum Schutz der Umwelt bei, indem sie als Mehrweg-Ummantelung viele Umläufe in der Logistikkette ermöglichen. Zudem bestehen sie aus 100 % Polypropylen und können am Ende ihres Lebenszyklus sortenrein recycelt und somit dem Materialkreislauf, beispielsweise über den Next-Loop Service, wieder zugeführt werden.

## Aufsatzringe – das zeichnet sie aus

- Sehr robust und stabil bei geringem Eigengewicht
- Passen auf alle individuellen Flachpaletten
- Kein Umrüsten vorhandener Paletten notwendig
- Optimierung des Ladevolumens durch individuelle Ringhöhen
- Zahlreiche optionale Ausstattungsvarianten sowie Bodeneinlagen, Schutzabdeckungen und Deckel erhältlich
- Alle Aufsatzringsysteme sind mehrwegfähig
- Einfaches Handling
- Vollständig recycelbar



Der schnellste Weg, uns für Ihren individuellen  
Aufsatzring zu kontaktieren:  
+49 (0)7456 69083-0 und [info@triplex.de](mailto:info@triplex.de)



## Ausstattungsoptionen – das Plus an Funktionalität

Die Basisausführung der Aufsatzringe besteht aus der Strukturkammerplatte TRIPLEX 10 in 3.000 g/m<sup>2</sup>, in der Farbe ähnlich RAL 7001 silbergrau. Sie haben offene Kanten und eine M-Faltung für volumenreduzierte Lagerung im gefalteten Zustand. Zur individuellen Auslegung der Aufsatzringe stehen eine Vielzahl an Ausstattungsvarianten zur Verfügung, welche häufig miteinander kombinierbar sind. Welche Ausstattungsoptionen auch immer benötigt werden – sie erhöhen allesamt die Funktionalität.

- Je nach Ladelast, unterschiedliche Flächengewichte der Ringplatten
- Variable Ringhöhen wählbar
- Kundenspezifische Farben, auch in bicolor
- Z-Faltungen für volumenreduziertes Zusammenlegen extra hoher Ringe
- Geschlossene Kanten in zwei Varianten:
  - „Standard Kante“ mit flachverprägtem Kantenverschluss
  - „Runde Kante“ für erhöhten Komfort
- Entnahmeklappen mit Sicherheitscharnier in frei wählbaren Größen
- Spezialverschlüsse „QuickSlide“ oder „QuickSnap“ für Entnahmeklappen
- Grifflöcher für komfortables Handling
- Kartentaschen und Etikettenträger
- RFID- oder Barcode-Kennzeichnungen
- Ein- bis vierseitiger Aufdruck, auch mehrfarbig, auf Wunsch professionelle Erstellung des Aufdrucklayouts
- Deckel sowie Schutzabdeckungen optional erhältlich



## TRIPLEX-Behälterboden – für die Sicherheit

Bei Paletten mit Zwischenräumen besteht die Gefahr, dass das Transportgut verschmutzt, nicht plan aufgestellt werden kann oder kleinteiliges Transportgut gar verloren geht. Neben einfachen Einlegeböden können TRIPLEX-Aufsatzringe auch mit fest integrierten, klappbaren Behälterböden versehen werden, welche über die Funktionalität der losen Einlegeböden hinausgehen. Beim Aufsetzen des Rings legen sich die fest mit der Ringwand verbundenen Bodenhälften einfach auf die Palette. Über das Gewicht des Transportgutes wird der Boden zusammen mit dem Ring an die Palette angedrückt und sorgt somit für eine weitere Erhöhung der Standfestigkeit und ein Plus an Transportsicherheit. Da die Böden bereits fest integriert sind, wird das Handling zusätzlich vereinfacht.

Die integrierten TRIPLEX-Behälterböden gibt es in zwei Varianten: Der Standardboden ist aus einem Stück zusammen mit dem Aufsatzring gefertigt, ohne eine einzige Schweißnaht. Somit ist er äußerst stabil und bestens auch für schwere Transportgüter geeignet. Der Komfortboden ist besonders angenehm im Handling. Dieser Boden ist mit dem Ring verschweißt und wird durch einen Klett-Flausch-Verschluss an der Ringinnenseite befestigt. Nach Aufsetzen des Rings auf die Palette kann der Boden mühelos vollflächig auf die Palette aufgelegt werden.







## Plug'n Pack – das schnelle Aufsatzringsystem

Bestehend aus einem Aufsatzring und vier Aufsatzecken, verwandelt das Plug'n Pack-System alle klassischen Einweg- und Mehrwegpaletten im Handumdrehen in einen Behälter. Das Besondere an diesem System sind seine stabilen Aufsatzecken, die einfach nur auf die Palette gesteckt werden und den Aufsatzring darin verrutschsicher führen. Bei Nutzung einer Palette im Euromaß kann das System optional mit passendem Deckel ausgestattet werden, wodurch der Behälter sogar stapelbar wird.

Nach Gebrauch lassen sich die Aufsatzecken entfernen und bei Bedarf auf einer anderen Palette wiederverwenden. Die Ecken können darüber hinaus auch fest auf einer Holzpalette verschraubt werden und machen so aus ihr dauerhaft einen faltbaren Mehrweg-Behälter.

Wie alle TRIPLEX-Aufsatzringe, können auch Plug'n Pack-Ringe ganz an die individuellen Anforderungen angepasst werden.

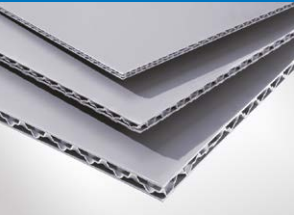
- Systembestandteile: Aufsatzring und vier Aufsatzecken
- Passend für alle klassischen Einweg- und Mehrwegpaletten ohne umrüsten
- Einfachstes Handling
- Sehr stabil bei geringem Eigengewicht
- Individuelle Höhen der Ummantelung
- Deckel sowie Schutzabdeckungen optional erhältlich
- Stapelbar, bei Einsatz auf Paletten im Euromaß und passendem Deckel
- Alle System-Komponenten sind mehrwegfähig
- 100 % recycelbar



## NextLoop-Service – gut für unsere Umwelt

TRIPLEX-Aufsatzringe werden aus reinem Polypropylen hergestellt. Ein wertvoller Rohstoff, der im Sinne der Umwelt- und Ressourcen-Schonung dem Materialkreislauf erhalten bleiben sollte. Um diesen wichtigen Beitrag zu leisten, gibt es den NextLoop-Service. Im täglichen Einsatz lässt es sich nicht immer vermeiden, dass die Aufsatzringe leicht beschädigt werden oder einfach am Ende ihres Lebenszyklus angekommen sind. Dann reparieren wir die Aufsatzringe gerne für Sie oder nehmen sie auch zurück, recyceln diese und führen sie somit dem Wertschöpfungskreislauf wieder zu. Für das zurückgewonnene Material erstatten wir einen Umweltbonus und können somit gemeinsam mit Ihnen, einen aktiven Beitrag zum Schutz unserer Umwelt leisten. Der NextLoop-Service ist nicht auf TRIPLEX-Aufsatzringe beschränkt, sondern wird für nahezu alle Polypropylen-Ummantelungen ähnlicher Bauart angeboten.

Ausführliche Informationen  
über den NextLoop-Service  
unter [www.triplex.de](http://www.triplex.de)



## Unser Versprechen

Im Mittelpunkt unserer Arbeit stehen Ideen, die überraschen, weil wir heute schon daran denken, was morgen Ihr Wunsch ist. Auf der Suche nach neuen Wegen ist bei uns alles erlaubt. Fantasie, die außergewöhnliche Lösungen findet, gepaart mit Mut, außergewöhnliche Wege auch zu gehen. Mit der Offenheit, Dinge zu sehen und daraus zu lernen, definieren wir immer wieder Normen. Als Familienunternehmen hören wir genau hin und wissen, dass Partnerschaft und Fairness besonders zählen. Jeder ist mit Herz und Kopf dabei, weil wir uns alle als Partner sehen: Mitarbeiter, Kunden und Lieferanten.

Interplast Kunststoffe GmbH  
Heinrich-Schickhardt-Straße 1  
72221 Haiterbach (Germany)  
Telefon: +49 (0)7456 69083-0  
Telefax: +49 (0)7456 69083-13  
info@interplast.de  
www.interplast.de

Zertifizierungen:



  
A Brand of Infinex Group