

## Behälterummantelungen

Passend für jedes Behältersystem

Die TRIPLEX-Behälterummantelungen sind so individuell wie die Behältersysteme, für die sie produziert werden. Perfekt verarbeitet, von höchster Qualität und ganz speziell nach Kundenwunsch angefertigt. Dank straff organisierter Produktions- und Logistikprozesse sind die TRIPLEX-Behälterummantelungen in kürzester Zeit lieferbar.

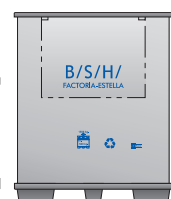


## TRIPLEX-Behälterummantelungen – ganz individuell nach Kundenwunsch gefertigt

Die leichten, stabilen Mehrweg-Behälterummantelungen der Marke TRIPLEX werden seit 2003 in Haiterbach im Schwarzwald mit hoher Präzision hergestellt und von dort aus weltweit geliefert. Jede Behälterummantelung ist maßgeschneidert und wird von spezialisierten Fachkräften auf hochmodernen Maschinen und Anlagen nach Kundenanforderung gefertigt.

Das TRIPLEX-Team ist stets im direkten Dialog mit seinen Kunden, nimmt deren spezifische Produkthanforderungen auf und schafft optimale Lösungen in kürzester Zeit. Von der fundierten Beratung über die zeitnahe Angebotserstellung bis hin zur termingerechten Lieferung in ausgezeichneter Qualität, sind TRIPLEX-Kunden somit rundum bestens versorgt. Nennen Sie uns Ihre Anforderungen an die Ummantelung und wir entwickeln diese für Sie nach Ihren ganz individuellen Bedürfnissen.

Der schnellste Weg, uns für Ihre individuelle  
Aufgabenstellung zu kontaktieren:  
+49 (0)7465 69083-0 und [mail@triplex.de](mailto:mail@triplex.de)



## Überzeugend in Qualität, Service und Nachhaltigkeit

Behälterummantelungen der Marke TRIPLEX überzeugen durch ihr geringes Gewicht sowie ihre ausgezeichnete Stabilität. Dabei liegt das Geheimnis dieser sich bestens ergänzenden Eigenschaften, im speziellen Aufbau der dreischichtigen Strukturkammerplatte, aus der TRIPLEX-Behälterummantelungen exklusiv gefertigt sind.

Zur Erfüllung jedes noch so individuellen Kundenwunsches, steht ein großes Spektrum an Ausstattungsoptionen zur Verfügung. Hierbei berät das TRIPLEX-Team seine Kunden von Anfang an, um so die für den jeweiligen Einsatzzweck ideale Behälterummantelung zu entwickeln. Die hohe Flexibilität des TRIPLEX-Teams spiegelt sich aber nicht nur in der individuellen Produktauslegung wider – auch auf kurzfristige Modifikationen der Kundenanforderungen kann unbürokratisch und zeitnah reagiert werden.

Die präzise Verarbeitung, zuverlässige Ausführung und schnelle Liefergeschwindigkeit bilden die Basis für die hohe Kundenzufriedenheit. Behälterummantelungen der Marke TRIPLEX tragen aber auch aktiv zum Schutz der Umwelt bei, indem sie als Mehrweg-Ummantelung viele Umläufe in der Logistikkette ermöglichen. Zudem bestehen sie aus 100 % Polypropylen und können am Ende ihres Lebenszyklus sortenrein recycelt und somit dem Materialkreislauf zurückgeführt werden.

## Behälterummantelungen – das zeichnet sie aus

- Bester Kundenservice
- Alle Leistungen aus einer Hand
- Kundenspezifische Maßanfertigungen
- Fertigung mit intelligenter Strukturkammerplatten®-Technologie
- Überzeugendes Preis-Leistungs-Verhältnis
- Hochmoderner Maschinenpark und präzise Fertigung
- Extrem leicht und stabil
- Hohe Qualität und lange Lebensdauer
- 100 % aus Polypropylen und 100 % recycelbar





## Ausstattungsoptionen – das Plus an Funktionalität

Die Basisausführung der TRIPLEX-Behälterummantelungen besteht aus der Strukturkammerplatte TRIPLEX 10 in 3.000 g/m<sup>2</sup>, in der Farbe ähnlich RAL 7001 silbergrau. Sie haben offene Kanten und ein M-Faltung für volumenreduzierte Lagerung im gefalteten Zustand. Zur individuellen Auslegung der Behälterummantelungen stehen eine Vielzahl an Ausstattungsvarianten zur Verfügung, welche häufig miteinander kombinierbar sind.

Für ein komfortables und einfaches Handling können die Ummantelungen beispielsweise mit Kantenverschlüssen, Entnahmeklappen oder auch Bodenverriegelungen ausgestattet werden. Soll der Ring hingegen besondere Vorschriften erfüllen, wie beispielsweise erschwerte Entflammbarkeit, kann er mit B1, für die Lagerung in Bereichen mit erhöhter Brandlast, entsprechend optimiert werden.

Welche Ausstattungsoptionen auch immer benötigt werden – sie erhöhen allesamt die Funktionalität des Behälters und machen ihn so zum idealen Ladungsträger.

## Für jeden Einsatz die richtige Ausstattung

- Individuelle Grundmaße und Höhen
- Kundenspezifische Farben, auch in bicolor
- Unterschiedliche Flächengewichte der Ringplatten
- Z-Faltungen für volumenreduziertes Zusammenlegen von extra hohen Ringen
- Entnahmeklappen mit Sicherheitsscharnier in frei wählbaren Größen
- Spezialverschlüsse „QuickSlide“ und „QuickSnap“ für Entnahmeklappen
- Paletten-spezifische Fußkonturen
- Stanzungen für Boden- und Deckelverriegelungen
- Benutzerfreundliche, sichere „QuickLock“-Bodenverriegelung
- Kantenverschluss in zwei Varianten:
  - „Standard Kante“ mit flachverprägtem Kantenverschluss
  - „Runde Kante“ für erhöhten Komfort
- RFID- oder Barcode-Kennzeichnungen
- Kartentaschen und Placard-Etikettenhalter
- Ein- bis vierseitiger Aufdruck, auch mehrfarbig, auf Wunsch professionelle Erstellung des Aufdrucklayouts
- Zweiteilige Ringe in U- und C-Format
- „QuickFit“-Profil zur schnellen Verbindung zweiteiliger Ringe
- Behälterspezifische Zwischenlagen und Bodenplatten
- Plug'n Pack-Aufsatzringsystem für alle klassischen Einweg- und Mehrwegpaletten

## Für besondere Herausforderungen die richtige Rezeptur

- Antistatisch oder Leitfähigkeit (ESD)
- Schwerentflammbarkeit nach Brandschutzklassen
- Beflammung für die Bedruck- und Beklebarkeit
- Lebensmittelecht nach EU-Verordnung
- Höhere UV-Beständigkeit für Außenanwendungen





## Die variable Entnahmeklappe – mit besonderem Sicherheits-Scharnier

Zur leichten und komfortablen Entnahme von Ladungsgütern können TRIPLEX-Behälterummantelungen mit Entnahmeklappen ausgestattet werden. Diese sind in ihrer Breite und Tiefe variabel und bieten die Auswahlmöglichkeit zwischen offenen und geschlossenen Rändern.

Alle Entnahmeklappen enthalten das TRIPLEX-Sicherheits-Scharnier. Die besondere Scharnier-Geometrie ermöglicht, dass die Entnahmeklappen ohne Spaltbildung völlig plan mit der Behälterwand abschließen und bringen somit wichtige Vorteile:

- Optimaler Schutz des Transportguts vor Feuchtigkeit und Schmutz
- Leichtgängiges Öffnen und Schließen, bedienerfreundliches Handling
- Verbesserte Stapelsicherheit der Behälter durch hohe Lastaufnahme der Entnahmeklappe
- Sichere Positionierung der Klappe in geöffnetem und geschlossenem Zustand
- Laborgeprüfte Langlebigkeit

TRIPLEX-Entnahmeklappen können auch mit einem zweiten Sicherheits-Scharnier versehen werden. Hierdurch wird das Öffnen der Entnahmeklappen sowie die Herausnahme des Transportguts sogar mit aufliegendem Deckel ermöglicht.

## QuickSlide und QuickSnap – die cleveren Verschlüsse

Zum einfachen und sicheren Verschließen der TRIPLEX-Entnahmeklappen stehen unterschiedliche Varianten zur Verfügung. Neben herkömmlichen Klett-Flausch-Bändern können die Entnahmeklappen mit innovativen QuickSlide- oder QuickSnap-Verschlüssen ausgestattet werden. Diese sorgen nicht nur für ein komfortables Öffnen und Schließen der Klappen, sondern erhöhen ihre Verschlussicherheit ganz maßgeblich.

### QuickSlide – innovative Schieberverriegelung

Mit dem QuickSlide-Verriegelungssystem gestaltet sich das Öffnen und Schließen der Klappe denkbar leicht und sicher. Die Schieberverriegelung verfügt über eine komfortable Griffmulde und Pfeile, welche die gewünschte Schieberichtung anzeigen. Somit ist sie selbsterklärend und einfach zu bedienen.

- Einfaches Handling durch Schiebe-Mechanismus
- Klick-Arretierung verhindert ungewolltes Verrutschen
- Extrem robust durch bruchsicheres Polyamid
- Laborgeprüfte Langlebigkeit, keine Materialermüdung
- Hervorragende Witterungsbeständigkeit
- Bei vorhandenen Ummantelungen leicht nachrüstbar
- Auch in kleinen Stückzahlen lieferbar

### QuickSnap – intuitiver Klickverschluss

Das patentierte QuickSnap-Verschlussssystem ist direkt in die Behälterummantelung integriert und kommt somit ohne zusätzliche Bauteile aus. Das Öffnen und Schließen der Klappe ist sehr intuitiv und ein hörbares Klick-Geräusch signalisiert dem Benutzer, wenn die Klappe sicher verschlossen ist.

- Sehr einfache und intuitive Bedienung
- Sicherer Verschluss
- Ohne zusätzliche Bauteile
- Keine Materialermüdung
- Einfachstes Recycling der Ummantelung





## Plug'n Pack – das schnelle Aufsatzringsystem

Bestehend aus Behälterummantelung und Aufsatzecken, verwandelt das Plug'n Pack-System alle klassischen Einweg- und Mehrwegpaletten ganz leicht in einen Behälter. Die vier stabilen Aufsatzecken werden einfach auf die Palette gesteckt und die Behälterummantelung darin verrutschsicher geführt. Bei Nutzung einer Palette im Euromaß kann das System optional mit passendem Deckel ausgestattet werden, wodurch der Behälter sogar stapelbar wird. Nach Gebrauch lassen sich die Aufsatzecken entfernen und bei Bedarf auf einer anderen Palette wiederverwenden. Die Ecken können darüber hinaus auch fest auf einer Holzpalette verschraubt werden und machen so aus ihr dauerhaft einen faltbaren Mehrweg-Behälter.

Wie alle TRIPLEX-Behälterummantelungen, können auch Plug'n Pack-Ummantelungen ganz an die individuellen Anforderungen angepasst werden. Wählbar sind dabei unterschiedliche Dicken und Gewichte des Rings, variable Höhen, umlaufend verschweißte Ränder, Entnahmeklappen, Grifflöcher, Kartentaschen, Bodenplatten und Aufdruck.

- Systembestandteile: Behälterummantelung und vier Aufsatzecken
- Passend für alle klassischen Einweg- und Mehrwegpaletten ohne umrüsten
- Einfachstes Handling
- Sehr stabil bei geringem Eigengewicht
- Individuelle Höhen der Ummantelung
- Deckel sowie Schutzabdeckungen optional erhältlich
- Stapelbar, bei Einsatz auf Paletten im Euromaß und passendem Deckel
- Alle System-Komponenten sind mehrwegfähig
- 100 % recycelbar



## QuickFit – das Verbindungsprofil für zweiteilige Ringe

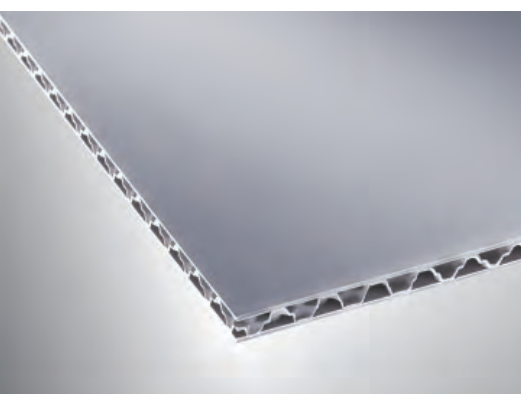
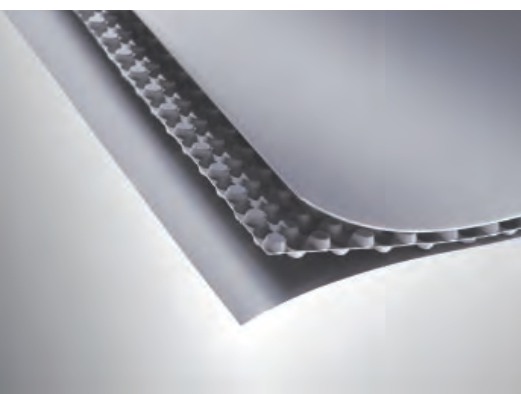
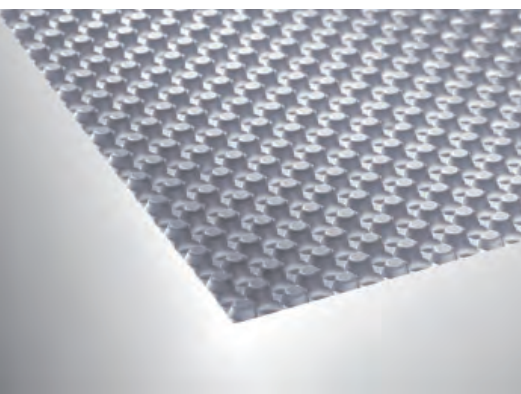
Bei Behältern mit zweiteiligem Ringsystem wurden die beiden Ringelemente bisher durch Klett-Flausch-Bänder miteinander verbunden. Das passgenaue Positionieren des einen Ringteils am anderen war zeitaufwendig, fehleranfällig und die Klett-Flausch-Bänder konnten sich im Laufe der Zeit abnutzen. Mit dem neuen QuickFit-Profil gehört dies alles der Vergangenheit an.

Durch das Profil wird das Lösen und Verbinden zweier Ringteile äußerst einfach, denn das eine Ringteil wird nur aus dem anderen herausgezogen bzw. hineingesteckt. Beide Ringelemente sind hierdurch schnell, exakt und fest miteinander verbunden. Dank des QuickFit-Profiles stehen die beiden Teile ohne Versatz immer korrekt zueinander, wodurch die Stabilität des Rings und damit des ganzen Behälters wesentlich erhöht wird. Zusammengefasst, lässt sich die Behälterummantelung inklusive des Profils optimal und platzsparend zwischen Palette und Deckel verstauen.

Eine der Besonderheiten am QuickFit-Profil ist die patentierte Rastnase, welche sich im Inneren der Profilstärke befindet und fest mit einem der beiden Ringteile verbunden wird. Das Profil wird in unserem Produktionsprozess aufgesteckt und geht durch die besondere Rastnase eine dauerhafte Verbindung mit dem Ringteil ein – und das, ganz ohne zu Kleben oder zu Nieten. Der Ring bleibt dadurch auch nach Ablauf seines Lebenszyklus vollständig recycelbar.

- Universell für alle zweiteiligen Ringsysteme
- Einfachstes Handling
- An einem Ringteil fest montiert dank patentierter Rastnase
- Erhöhte Stabilität der Behälterummantelung
- Geprüfte Langlebigkeit, keine Materialermüdung
- Profil und Ring sind aus Polypropylen und gemeinsam zu 100 % recycelbar





## Strukturkammerplatten – das Geheimnis liegt im Inneren

Alle Behälterummantelungen der Marke TRIPLEX sind aus Strukturkammerplatten gefertigt. Sie bestehen aus Polypropylen und werden aus drei Komponenten, die fest miteinander verschweißt sind, gefertigt. Ihr einzigartiger Plattenaufbau entsteht durch die Kombination der beiden glatten Deckschichten mit der symmetrischen Noppenmittelschicht und unterscheidet sich darin ganz wesentlich von herkömmlichen Hohlkammerplatten.

Die Noppen in der Mittelschicht sind zweiseitig und mit geringer Zylinderhöhe aufgebaut, somit wird eine extrem hohe Druckfestigkeit erreicht. Aufgrund dieser geringen Höhe verfügt das Material auch an der Noppenoberfläche über eine gleichmäßige Dicke und ermöglicht so die feste Verschweißung der Mittelschicht mit den Deckschichten.

Aus dem Zusammenspiel der aufeinander abgestimmten Komponenten, resultiert die außerordentliche Stabilität und Biegefestigkeit der Strukturkammerplatte in alle Richtungen. Durch die symmetrisch angeordnete Hüthen-Struktur bilden sich luftdurchströmte Hohlräume, welche die Strukturkammerplatte somit besonders leicht macht.

## Herausragende Eigenschaften – perfekt für Behälterummantelungen

- Äußerst geringes Eigengewicht
- Enorm druck- und stoßbelastbar
- Verrottungsfest und feuchtigkeitsbeständig
- Hervorragende chemische Beständigkeit
- Gute thermische Isolationseigenschaften
- Physiologisch unbedenklich
- Plane Oberfläche
- In verschiedenen Verfahren bedruckbar
- 100 % recycelbar

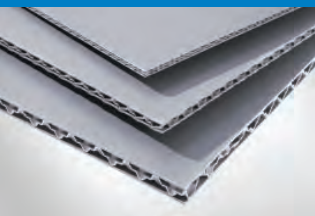


## NextLoop-Service – gut für unsere Umwelt

TRIPLEX-Behälterummantelungen werden aus reinem Polypropylen hergestellt. Ein wertvoller Rohstoff, der im Sinne der Umwelt- und Ressourcen-Schonung dem Materialkreislauf erhalten bleiben sollte. Um diesen wichtigen Beitrag zu leisten, gibt es den NextLoop-Service.

Im täglichen Einsatz lässt es sich nicht immer vermeiden, dass die Behälterummantelungen leicht beschädigt werden oder einfach am Ende ihres Lebenszyklus angekommen sind. Dann reparieren wir die Ummantelungen gerne für Sie oder nehmen sie auch zurück, recyceln diese und führen sie somit dem Wertschöpfungskreislauf wieder zu. Für das zurück gewonnene Material erstatten wir einen Umweltbonus und können somit gemeinsam mit Ihnen, einen aktiven Beitrag zum Schutz unserer Umwelt leisten. Der NextLoop-Service ist nicht auf TRIPLEX-Behälterummantelungen beschränkt, sondern wird für nahezu alle Polypropylen-Ummantelungen ähnlicher Bauart angeboten.

Ausführliche Informationen  
über TRIPLEX-Behälterummantelungen  
unter [www.triplex.de](http://www.triplex.de)



## Unser Versprechen

Im Mittelpunkt unserer Arbeit stehen Ideen, die überraschen, weil wir heute schon daran denken, was morgen Ihr Wunsch ist. Auf der Suche nach neuen Wegen ist bei uns alles erlaubt. Fantasie, die außergewöhnliche Lösungen findet, gepaart mit Mut, außergewöhnliche Wege auch zu gehen. Mit der Offenheit, Dinge zu sehen und daraus zu lernen, definieren wir immer wieder Normen. Als Familienunternehmen hören wir genau hin und wissen, dass Partnerschaft und Fairness besonders zählen. Jeder ist mit Herz und Kopf dabei, weil wir uns alle als Partner sehen: Mitarbeiter, Kunden und Lieferanten.

Interplast Kunststoffe GmbH  
Heinrich-Schickhardt-Straße 1  
72221 Haiterbach (Germany)  
Telefon: +49 (0)7456 69083-0  
Telefax: +49 (0)7456 69083-13  
info@interplast.de  
www.interplast.de

Zertifizierungen:



  
**infinex**  
A Brand of Infinex Group